

Stavebněhistorický průzkum
bytového domu nám. Svobody 728/1, Praha 6

INVENTARIZAČNÍ KARTA		kategorie A	číslo 1
označení	dlažba sušárny a žehlírny	umístění 1.PP	suterén
druh prvku	stavební	počet prvků	
popis prvku			

dlažba v dnešní dílně je původní keramická čtvercová bělninová s příroní barvy kreamiky s matným povrchem ve formátu cca 20/20cm. Obsahuje soklovo tvarovky



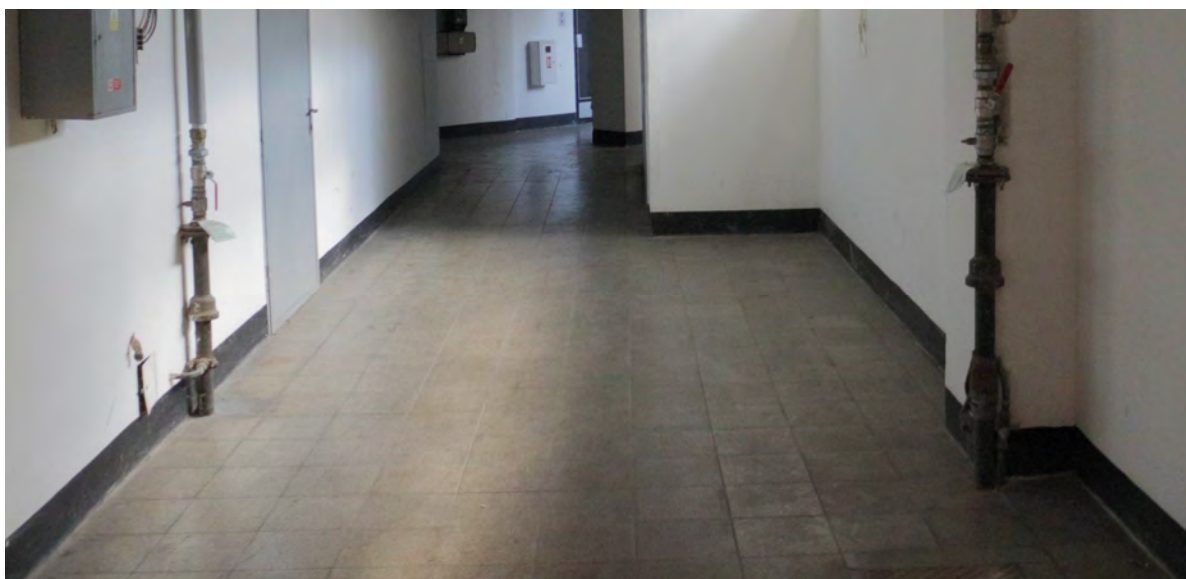
další fotografie jsou k dispozici na úložišti podle kategorie prvku

původnost	historická	kvalita / hodnota	významná
stav	lehce poškozený	způsob ochrany	ochránit a doplnit

Stavebněhistorický průzkum
bytového domu nám. Svobody 728/1, Praha 6

INVENTARIZAČNÍ KARTA		kategorie A	číslo 2
označení	dlažba hlavní chodby suterénu	umístění 1.PP	suterén
druh prvku			
popis prvku			

hlavní chodba suterénu je položena z teracové broušené dlažby formátu 30/30cm. Je položena a stříh s minimální spárou.



původnost stav	historická lehce poškozený	kvalita / hodnota způsob ochrany	průměrná délce ochránit a prezentovat
-------------------	-------------------------------	-------------------------------------	--

Stavebněhistorický průzkum
bytového domu nám. Svobody 728/1, Praha 6

INVENTARIZAČNÍ KARTA		kategorie A	číslo 3
označení	obklady společné prádelny	umístění 1.PP	suterén
druh prvku	stavební	počet prvků	

popis prvku

dlažba i obklad v původní společné prádelně byla čtvercová bělninová 150/150mm; včetně nárožních tvarovek. Je ovšem dochována jen ve fragmentech.



původnost	historická	kvalita / hodnota	nevýznamná
stav	plošně poškozený	způsob ochrany	zachovat ve vzorcích

Stavebněhistorický průzkum
bytového domu nám. Svobody 728/1, Praha 6

INVENTARIZAČNÍ KARTA		kategorie A	číslo 4
označení	dlažba hlavní chodby přízemí	umístění 1.NP	přízemí
druh prvku	stavební	počet prvků	

popis prvku

dlažba hlavní chodby přízemí je položena z drobné mozaikové dlažby s matným povrchem a nepravidlenu vazbou. Sokl je proveden z keramické tvarovky, která se opakuje i dále např. na schodišti. V zimních zahradách, do dvora je stejná dlažba bez černých intarzií.



původnost	historická	kvalita / hodnota	významná
stav	zachovalá	způsob ochrany	lokálně doplnit a opravit

Stavebněhistorický průzkum
bytového domu nám. Svobody 728/1, Praha 6

INVENTARIZAČNÍ KARTA		kategorie A	číslo 5
označení	podlaha podest schodišť	umístění 1.NP	přízemí
druh prvku	stavební	počet prvků	
popis prvku			
v návaznosti na hlavní mozaikovou dlažbu jsou plochy před schodišti položeny s velkých kamenných dlaždic obdélného formátu			



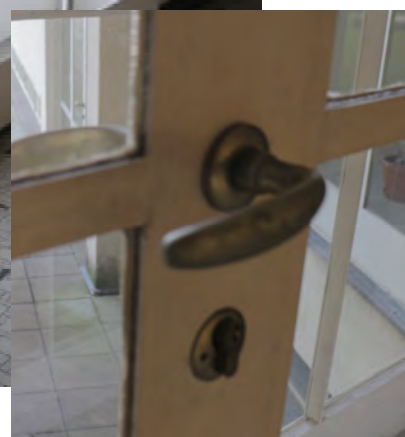
původnost stav	historická zachovalá	kvalita / hodnota způsob ochrany	významná lokálně opravit
-------------------	-------------------------	-------------------------------------	-----------------------------

Stavebněhistorický průzkum
bytového domu nám. Svobody 728/1, Praha 6

INVENTARIZAČNÍ KARTA		kategorie A	číslo 6a
označení	zimní zahrady hl.chodby	umístění 1.NP	přízemí
druh prvku	stavební	počet prvků	4

popis prvku

v hlavní chodbě přízemí jsou vždy mezi schodišťovými sekcemi do dvora zimní zahrady s ocelovou konstrukcí z válcovaných profilů. Povrchová barevnost je matná slonová kost. Zasklení je provedeno z jednoduchého čirého skla, do kytu. Prosklené stěny jsou vybaveny dveřmi s typickým jednotným kováním s niklovaným povrchem.



původnost stav	historická zachovalá	kvalita / hodnota způsob ochrany	významná očistit a prezentovat
-------------------	-------------------------	-------------------------------------	-----------------------------------

Stavebněhistorický průzkum
bytového domu nám. Svobody 728/1, Praha 6

INVENTARIZAČNÍ KARTA		kategorie	A	číslo	6b
označení	zimní zahrady hl.chodby	umístění	1.NP	přízemí	
druh prvku	stavební	počet prvků		4	

popis prvku

zimní zahrady jsou vybaveny otvíravými větracími nadsvětíkovými dílci s táhlovým ovládáním s niklovaným povrchem. Madlo s okem je označeno litým stylizovaným nápisem "PRAGA".



původnost	historická	kvalita / hodnota	významná
stav	zachovalá	způsob ochrany	seřídít, očistit a prezentovat

Stavebněhistorický průzkum
bytového domu nám. Svobody 728/1, Praha 6

INVENTARIZAČNÍ KARTA		kategorie A	číslo 7
označení	plastická štuková úprava stěn	umístění 1.NP	přízemí
druh prvku	stavební	počet prvků	

popis prvku

povrchy stěn hl. chodby jsou od soklu po strop pokryty plastickým štukovým reliéfem s olejovým nátěrem pískové barvy. Jedná se o původní řešení s lokálními i celoplošnými opravami. Kromě hl.chodby jsou tyto povrchem opatřeny i kruhové sloupy hl. haly



původnost	historická	kvalita / hodnota	významná
stav	likálně poškozený	způsob ochrany	očistit a vyspravit

Stavebněhistorický průzkum
bytového domu nám. Svobody 728/1, Praha 6

INVENTARIZAČNÍ KARTA		kategorie A	číslo 8
označení	prosklená stěna s dveřmi z foyeru do hl.chodby	umístění 1.NP	přízemí
druh prvku	stavební	počet prvků	2

popis prvku

mezi foyerem a hlvní chodbou je na obou stranách prosklená stěna z chromovaný plechových profilů s čirým zasklením s dvojkřídlými dveřmi na celou výšku prostoru.Provedeno firmou Franta Anýž, dle dochovaného štítku. Stěna navazuje na princip a profilaci z uliční fasády(která je ovšem upravená). Ve středu dispozice foyeru hmota výtahové šachty z matného skla s obdobnými nerezovými profily- bude řešeno samostatným prozkumem.



<i>původnost stav</i>	historická zachovalá	<i>kvalita / hodnota způsob ochrany</i>	významná seřídít a očistit
---------------------------	-------------------------	---	-------------------------------

Stavebněhistorický průzkum
bytového domu nám. Svobody 728/1, Praha 6

INVENTARIZAČNÍ KARTA		kategorie A	číslo 9
označení	kamenný obklad stěn foyeru	umístění 1.NP	přízemí
druh prvku	stavební	počet prvků	

popis prvku

boční stěny foyeru jsou od podlahy (bez soklu až ke stropu) obloženy
velkoformátovým leštěným kamenným obkladem ze světlého mramoru



původnost	historická	kvalita / hodnota	významná
stav	dobrý	způsob ochrany	očistit a konzervovat

Stavebněhistorický průzkum
bytového domu nám. Svobody 728/1, Praha 6

INVENTARIZAČNÍ KARTA		kategorie A	číslo 10
označení	kamenná podlaha foyeru se stupni	umístění 1.NP	přízemí
druh prvku	stavební	počet prvků	

popis prvku

podlaha z obdélných kamenných desek včetně světlejších podstupnic. Plochy ve kterých byly původně truhlíky jsou "zaplombovány" novodobou čistící zónou-rohožkou, bez rámu. Po r. 2000 umístěná rampa a madlo je technický/fukční prvek.



původnost	historická	kvalita / hodnota	významná
stav	zachovalá	způsob ochrany	očistit a vyspravit

Stavebněhistorický průzkum
bytového domu nám. Svobody 728/1, Praha 6

INVENTARIZAČNÍ KARTA		kategorie A	číslo 11
označení	prosklený kout v obřadní místnosti	umístění 1.NP	přízemí
druh prvku	stavební	počet prvků	

popis prvku

ve vícekrát upravované obřadní síti-galerii je osazen prosklený kout s obloým rohem, kancelář s prosklenou stěnou s jednokřídlými dveřmi, výrazově navazující na profilaci exteriéru, který prošel po r.2000 úpravami. Tvarově a propočně se neblíží autentické konstrukci prosklené stěny z foyeru.



původnost	pozdější	kvalita / hodnota	významná
stav	dobrý	způsob ochrany	zachovat ve vazbě na fasádu